

dne **15. 11. 2022** od **7:30** do **15:30** hodin

Plánovaná odstávka zahrnuje tyto lokality:**Libštát (okres Semily)**

č. p. 179, 197, 219, 268

Lomnice nad Popelkou (okres Semily)

část obce **Nové Dvory**

č. p. 1-5, 7-13, 17, 18, 21

část obce **Želechy**

č. p. 1, 2, 3, 6, 7, 8, 9, 11, 12, 14, 16, 17, 18, 20, 21, 22, 24-30, 32-39, 43-49, 51, 52

č. ev. 4, 5, 7

kat. území **Želechy** (kód **686794**): parcelní č. 49/1, 93

kat. území **Lomnice nad Popelkou** (kód **686751**): parcelní č. 1438/8, 2132/1, 3397

Stružinec (okres Semily)

č. p. 13-24, 50, 61, 63, 77, 78, 79, 80, 84, 85, 89, 99, 102, 105, 112, 117, 118, 119, 124, 128, 129, 131, 140, 141, 151, 163, 172, 174, 180, 185, 191, 193, 195-200, 202, 204-217, 220, 222, 225, 226, 227

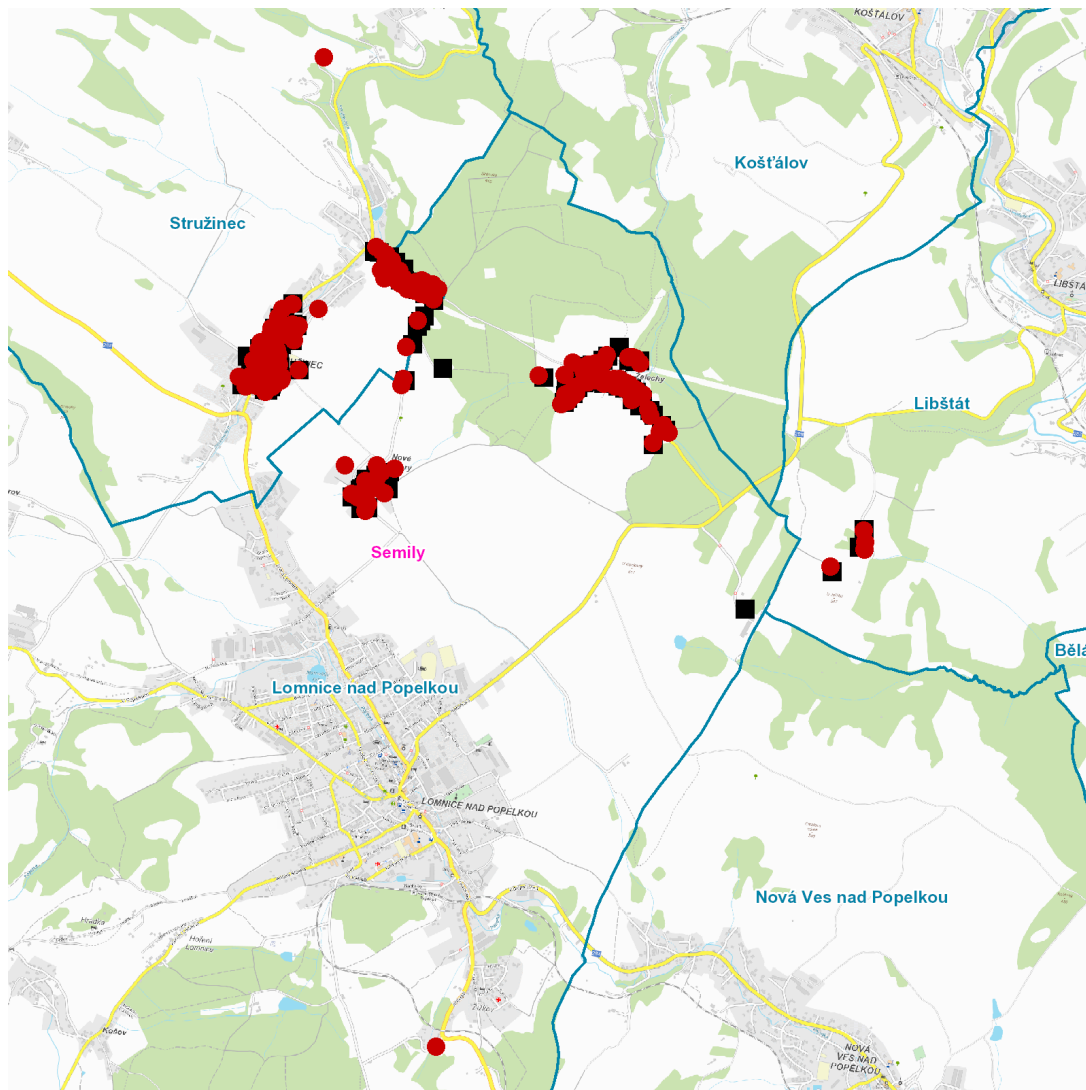
kat. území **Stružinec u Lomnice nad Popelkou** (kód **757233**): parcelní č. ST.26, 77/8, 97/2, 339, 1417/1, 1536/23, 1559

UPOZORNĚNÍ

Dotčené zařízení distribuční soustavy je nutné i v době odstávky považovat za zařízení pod napětím, a proto vás žádáme o dodržení všech zásad bezpečnosti a provedení opatření potřebných k zamezení případných škod na zdraví a majetku. | Provozovatelé výroben elektřiny jsou povinni zajistit přerušení dodávky elektřiny z výroby do vypnutého úseku distribuční soustavy.

NEJDE VÁM ELEKTŘINA...

TIP: Registrujte se zdarma na www.cezdistribuce.cz/sluzba a informace o odstávkách elektřiny budete dostávat e-mailem nebo SMS. U poruch zasíláme SMS s předpokládanou dobou obnovení dodávek. | Aktuální stav dodávek elektřiny na konkrétní adrese zjistíte snadno, rychle a bez registrace na portále **Bez Štávy** (www.bezstavy.cz).

dne 15. 11. 2022 od 7:30 do 15:30 hodin**Orientační mapový podklad odstávkou dotčených lokalit****VYSVĚTLIVKY**

- – adresy dotčené odstávkou elektřiny
- – místa připojení k elektrické síti dotčená odstávkou

INFORMACE ZASLÁNA

IDDS: 5vrbc32 (Městys Libštát)
IDDS: yf8bx8q (MĚSTO LOMNICE NAD POPELKOU)
IDDS: akbaumd (Obec Stružinec)